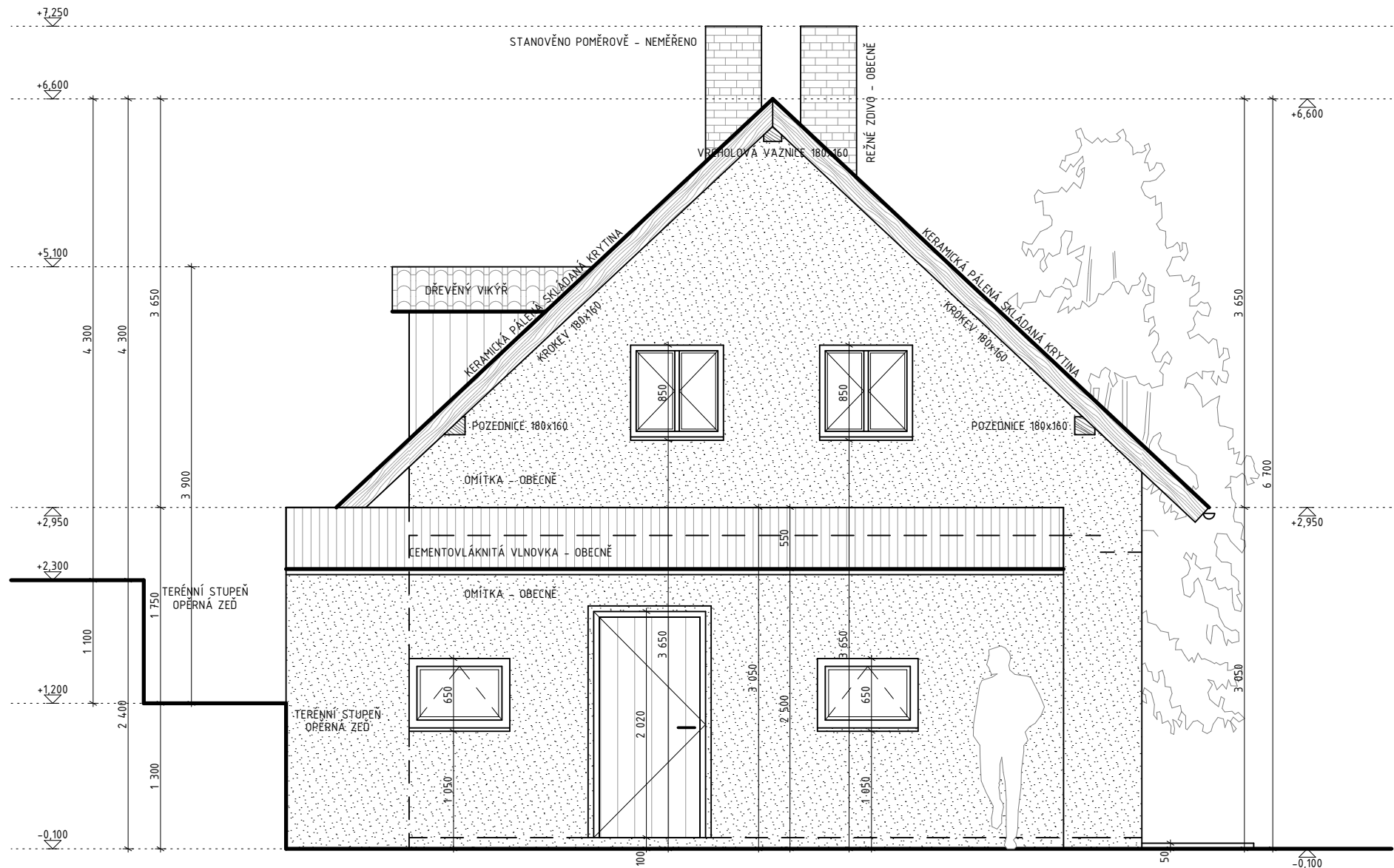


ŘEŠENÝ OBJEKT
REKREAČNÍ CHALUPA
STAVBA PRO INDIVIDUÁLNÍ RODINNOU REKREACI
Bojanovice – Senešice č.ev. 34 (okr. Praha – západ)

ZASTAVĚNÁ PLOCHA: 135,00 m²



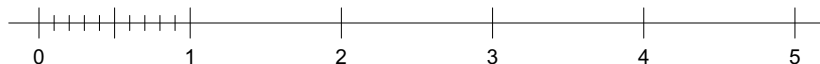
POZNÁMKY

V PŘÍPADĚ PLÁNOVÁNÍ JAKÝCHKOLIV STAVEBNÍCH ÚPRAV NUTNO INFORMACE UVEDENÉ V DOKUMENTACI OVEŘIT A NASLEDNĚ KOORDINOVAT PRÍMO NA MÍSTĚ.


MĚŘÍTKOVÉ ODEČÍTÁNÍ Z VÝKRESOVÉ DOKUMENTACE JE POUZE ORIENTAČNÍ.

LEGENDA – POHLED

-  OMÍTKA - OBECNĚ
-  DŘEVĚNÉ PRKENNÉ POBITÍ - OBECNĚ
-  REŽNÉ CIHELNÉ ZDIVO - OBECNĚ
-  KERAMICKÁ SKLÁDANÁ KRYTINA - OBECNĚ
-  VLNOVÉ TABULE - OBECNĚ



VÝŠKOVÝ SYSTÉM: 0,000 = B.p.v. m.n.m.
SOUŘADNICOVÝ SYSTÉM: S-JTSK

ZPRACOVATEL Bc. LUKÁŠ HOLMAN		 PASPORTIZACE STAVEB ZAKRESLOVÁNÍ STÁVAJÍCÍCH STAVŮ OBJEKTŮ WWW.PASPORTY-ODHADY.CZ LUKÁŠ HOLMAN
STAVEBNÍK / OBJEDNATEL JANA KRÁSOVÁ		
PASPORT STAVBY ZAKRESLENÍ STÁVAJÍCÍHO STAVU OBJEKTU STAVBA PRO RODINNOU REKREACI		
MÍSTO k.ú. Senešnice [747424], st. 48, Bojanovice-Senešice ev.č. 34	DATUM 03/2022	POŘ. ČÍSLO 138-02_22
VÝKRES POHLED ZÁPADNÍ	ČÍSLO VÝKRESU 10	MĚŘÍTKO 1:50