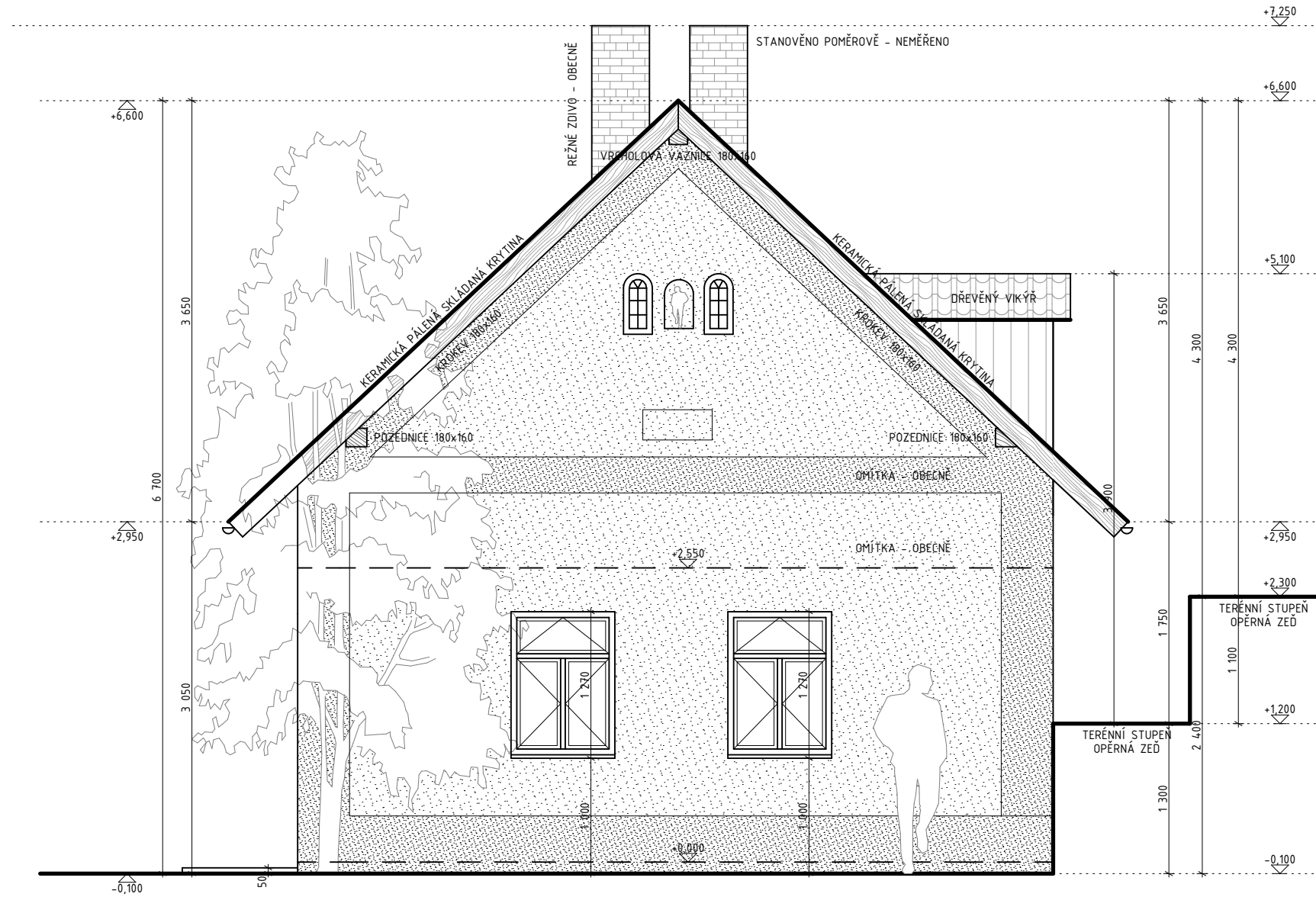


ŘEŠENÝ OBJEKT
REKREAČNÍ CHALUPA
STAVBA PRO INDIVIDUÁLNÍ RODINNOU REKREACI
Bojanovice - Senešice č.ev. 34 (okr. Praha - západ)

ZASTAVĚNÁ PLOCHA: 135,00 m²



POZNÁMKY

V PŘÍPADĚ PLÁNOVÁNÍ JAKÝCHKOLIV STAVEBNÍCH ÚPRAV NUTNO INFORMACE UVEDENÉ V DOKUMENTACI OVĚRIT A NASLEDNĚ KOORDINOVAT PRÍMO NA MÍSTĚ.

MĚŘÍTKOVÉ ODEČÍTÁNÍ Z VÝKRESOVÉ DOKUMENTACE JE POUZE ORIENTAČNÍ.

LEGENDA - POHLED

-  OMÍTKA - OBECNĚ
-  DŘEVĚNÉ PRKENNÉ POBITÍ - OBECNĚ
-  REŽNÉ CIHELNÉ ZDIVO - OBECNĚ
-  KERAMICKÁ SKLÁDANÁ KRYTINA - OBECNĚ
-  VLNOVÉ TABULE - OBECNĚ

VÝŠKOVÝ SYSTÉM: 0,000 = B.p.v. m.n.m.
SOUŘADNICOVÝ SYSTÉM: S-JTSK

ZPRACOVATEL Bc. LUKÁŠ HOLMAN	 <p>PASPORTIZACE STAVEB ZAKRESLOVÁNÍ STÁVAJÍCÍHO STAVU OBJEKTŮ WWW.PASPORTY-ODHADY.CZ LUKÁŠ HOLMAN</p>
STAVEBNÍK / OBJEDNATEL JANA KRÁSOVÁ	
AKCE PASPORT STAVBY ZAKRESLENÍ STÁVAJÍCÍHO STAVU OBJEKTU STAVBA PRO RODINNOU REKREACI	

MÍSTO k.ú. Senešnice [747424], st. 48, Bojanovice-Senešice ev.č. 34	DATUM 03/2022	POŘ. ČÍSLO 138-02_22
VÝKRES POHLED VÝCHODNÍ	ČÍSLO VÝKRESU 09	MĚŘÍTKO 1:50