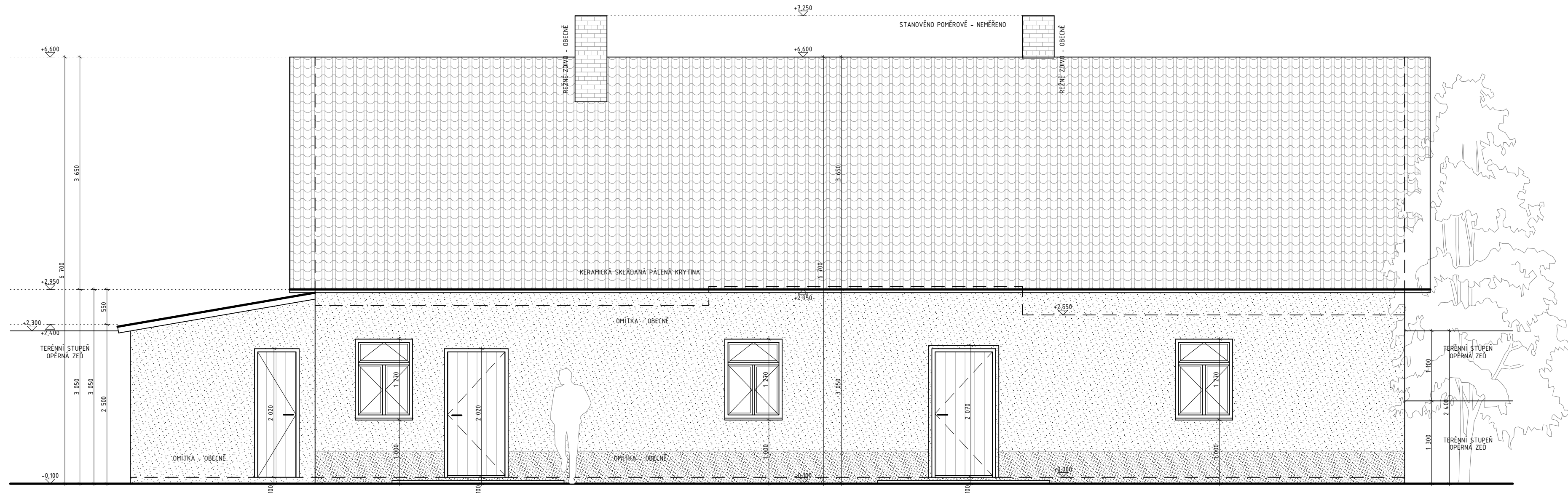


ŘEŠENÝ OBJEKT  
 REKREAČNÍ CHALUPA  
 STAVBA PRO INDIVIDUÁLNÍ RODINNOU REKREACI  
 Bojanovice - Senešice č.ev. 34 (okr. Praha - západ)

ZASTAVĚNÁ PLOCHA: 135,00 m<sup>2</sup>



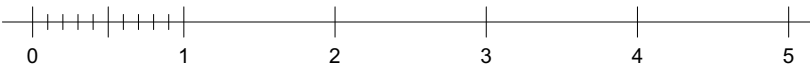
POZNÁMKY

V PŘÍPADĚ PLÁNOVÁNÍ JAKÝCHKOLIV STAVEBNÍCH ÚPRAV NUTNO INFORMACE UVEDENÉ V DOKUMENTACI OVRĚDIT A NÁSLEDNĚ KOORDINOVAT PRIMO NA MÍSTĚ.

MĚŘÍTKOVÉ ODEČÍTÁNÍ Z VÝKRESOVÉ DOKUMENTACE JE POUZE ORIENTAČNÍ.

LEGENDA - POHLED

-  OMÍTKA - OBEČNĚ
-  DŘEVĚNÉ PRKENNÉ POBITÍ - OBEČNĚ
-  REŽNÉ CIHELNÉ ZDIVO - OBEČNĚ
-  KERAMICKÁ SKLÁDANÁ KRYTINA - OBEČNĚ
-  VLNOVÉ TABULE - OBEČNĚ



VÝŠKOVÝ SYSTÉM: 0,000 = B.p.v. .... m.n.m.  
 SOUŘADNICOVÝ SYSTÉM: S-JTSK

ZPRACOVATEL  
 Bc. LUKÁŠ HOLMAN  
 STAVEBNÍK / OBJEDNATEL  
 JANA KRÁSOVÁ

AKCE  
**PASPORT STAVBY**  
 ZAKRESLENÍ STÁVAJÍCÍHO STAVU OBJEKTU  
 STAVBA PRO RODINNOU REKREACI



MÍSTO  
 k.ú. Senešnice [747424], st. 48, Bojanovice-Senešice ev.č. 34  
 VÝKRES  
 POHLED JIŽNÍ

DATUM  
 03/2022  
 ČÍSLO VÝKRESU  
 08

POŘ. ČÍSLO  
 138-02\_22  
 MĚŘÍTKO  
 1:50